

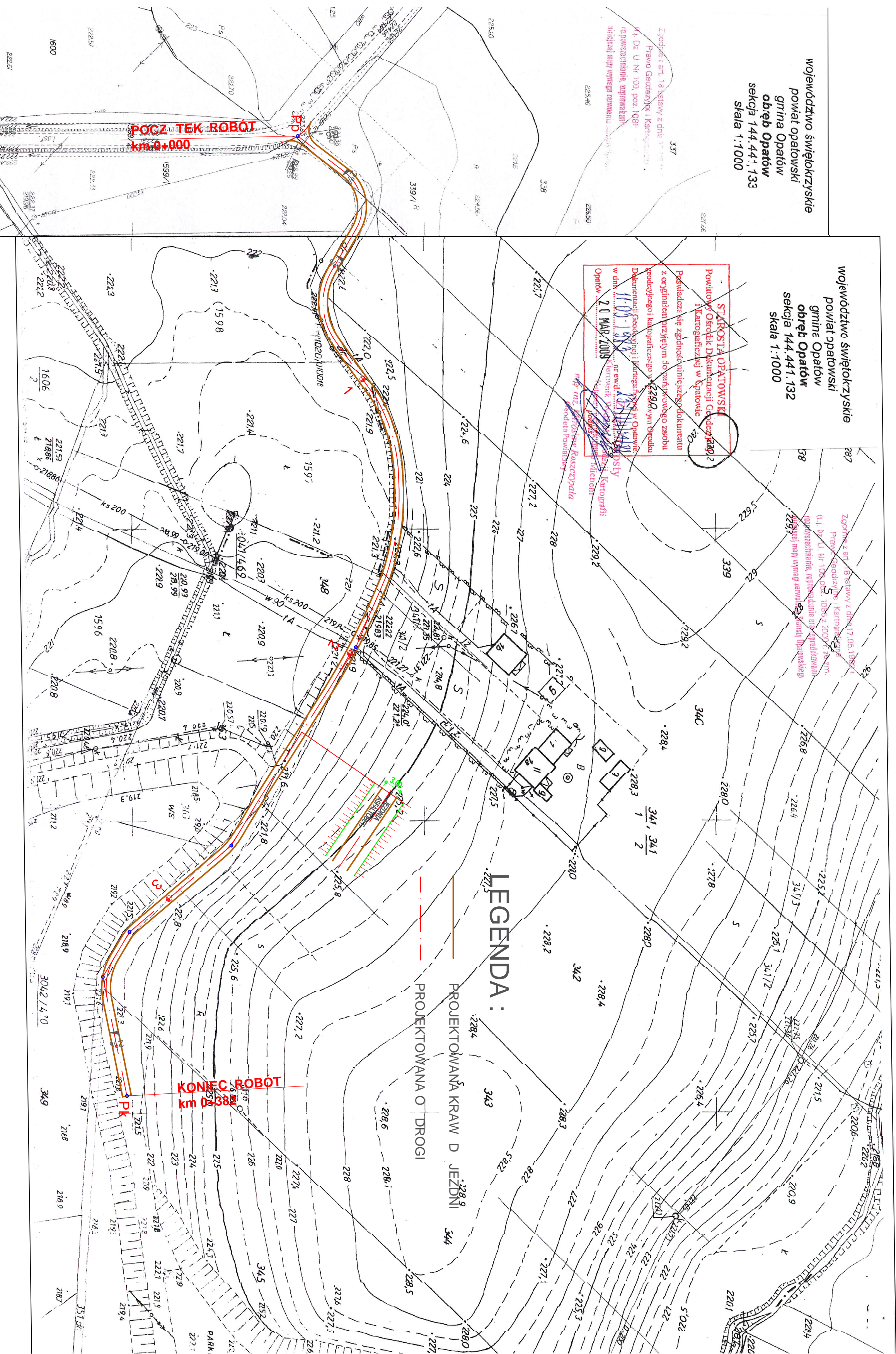
województwo świętokrzyskie  
powiat opatowski  
gmina Opatów  
obwód Opatów  
sekcja 144.441.133  
skala 1:1000

województwo świętokrzyskie  
powiat opatowski  
gmina Opatów  
obwód Opatów  
sekcja 144.441.132  
skala 1:1000

Zgodnie z art. 18 ustawy z dnia 17.05.1989 r. Prawo Geodezyjne i Kartograficzne (t.j. Dz. U. Nr 103, poz. 1086) opracowanie niniejsze, zgodnie z art. 18 ustawy z dnia 17.05.1989 r. Prawo Geodezyjne i Kartograficzne (t.j. Dz. U. Nr 103, poz. 1086) niniejszy mapy wypracowane są zgodnie z art. 18 ustawy z dnia 17.05.1989 r. Prawo Geodezyjne i Kartograficzne (t.j. Dz. U. Nr 103, poz. 1086)

**STAROSTA OPATOWSKI**  
Powiatowy Ośrodek Dokumentacji Geodezyjno-Kartograficznej w Opatowie  
Pozostaje nie zgodnym niniejszego dokumentu z oryginałem przyjętym do państwowego zasobu geodezyjnego i kartograficznego 22990  
Dokumentacji Geodezyjno-Kartograficznej w Opatowie  
w dniu 11.03.2009 r. at ewid. 22990  
Opatów 2.0 MAR 2009  
mgr inż. Andrzej Kawczyński  
Kierownik Biura Kartografii  
Kierownik Biura Dokumentacji Geodezyjno-Kartograficznej  
Kierownik Biura Dokumentacji Geodezyjno-Kartograficznej

Zgodnie z art. 8 ustawy z dnia 17.05.1989 r. Prawo Geodezyjne i Kartograficzne (t.j. Dz. U. Nr 103, poz. 1086) niniejszy mapy wypracowane są zgodnie z art. 8 ustawy z dnia 17.05.1989 r. Prawo Geodezyjne i Kartograficzne (t.j. Dz. U. Nr 103, poz. 1086)



LEGENDA:

PROJEKTOWANA KRAW D JEZDNI  
PROJEKTOWANA O DROGI

KONIEC ROBÓT  
km 0+380

POCZATEK ROBÓT  
km 0+000