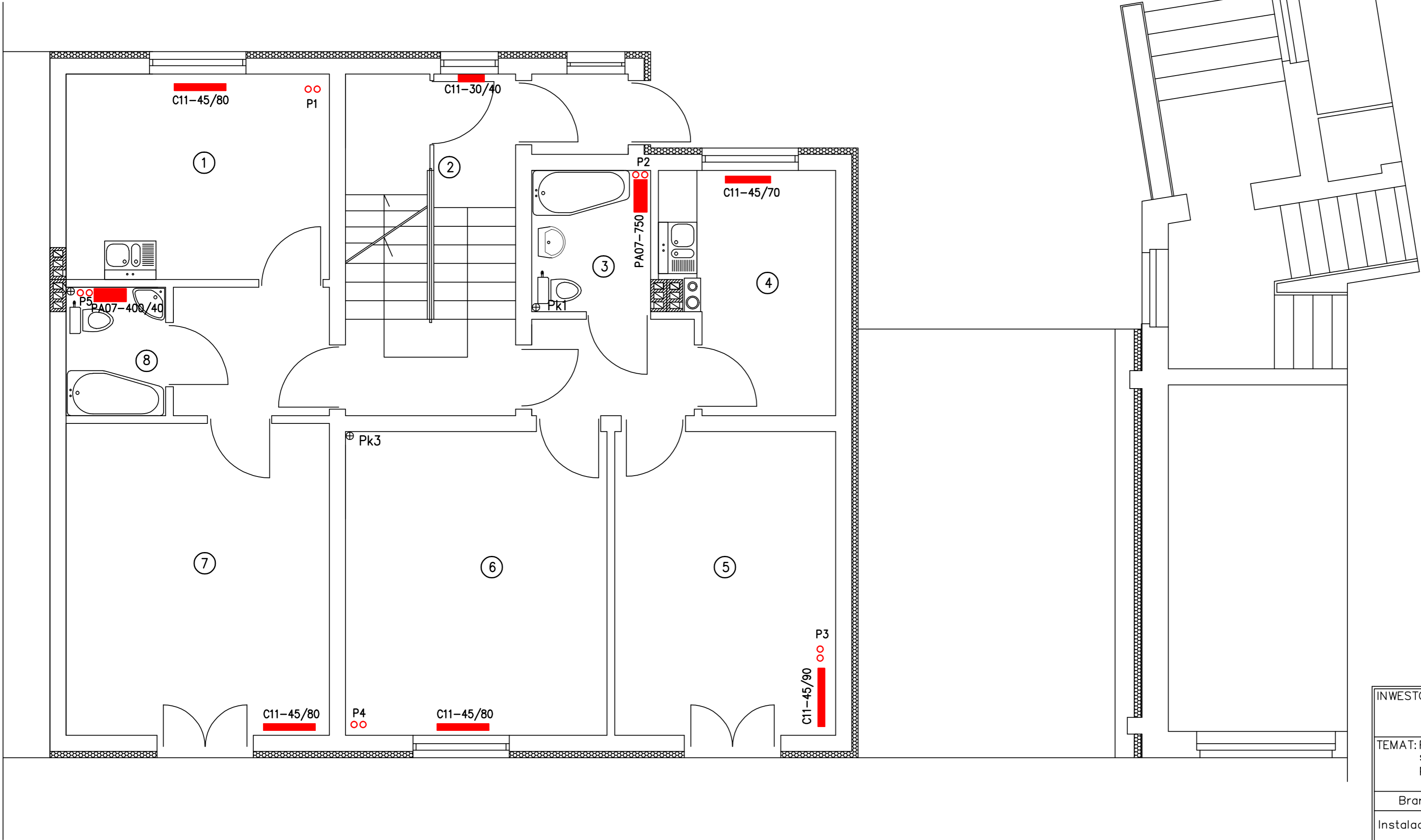


temp. wewn.[C]/zapotrzeb.ciepła [W]

1	Kuchnia	20/727
2	Klatka schodowa	8/777
3	Łazienka	24/520
4	Kuchnia	20/592
5	Pokój	20/846
6	Pokój	20/708
7	Pokój	20/692
8	Łazienka	24/82



INWESTOR: GMINA OPATÓW Plac Obrońców Pokoju 34 27-500 Opatów		Skala 1:50	SPIN-B Ostrowiec
TEMAT:Projekt budowlany budynku wielorodzinnego socjalnego zlokalizowanego w Opatowie przy ul. Szerokiej. INSTALACJA C.O. – RZUT PARTERU		Nr rys. 2	
Branża	Projektant	Uprawnienia	Podpis/Data
Instalacyjna	ANDRZEJ ZIELONKA	162/83,257 258/93	
Instalacyjna	JACEK ISKRA	asystent	