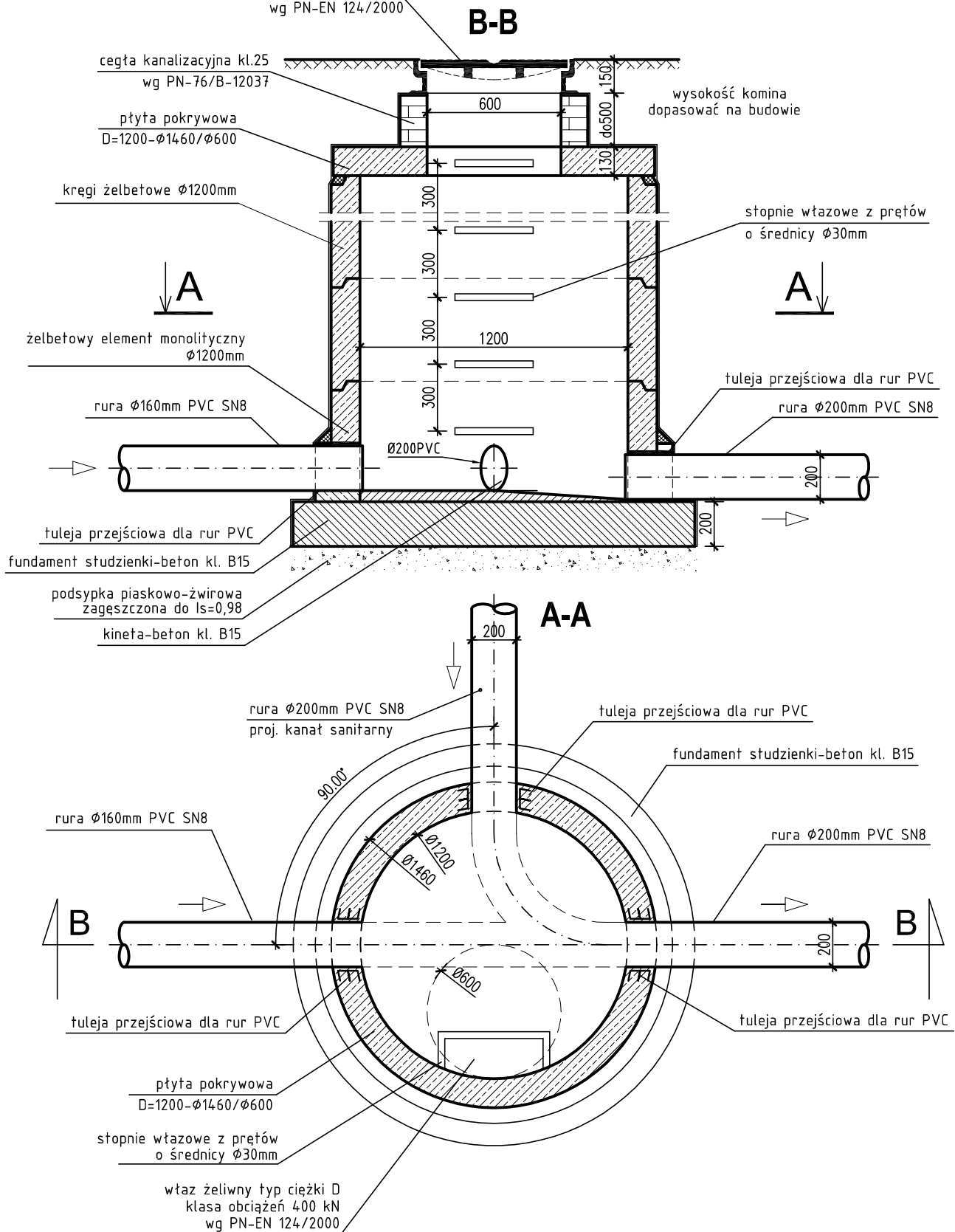


STUDZIENKA KANALIZACYJNA POŁĄCZENIOWA

łaz żeliwny $\phi 600$ typ ciężki D, klasa obciążeń 400 kNw
wg PN-EN 124/2000



**NA ZEWN. I WEWN. STUDNI WYKONAĆ IZOLACJĘ
ŚRODKIEM BITGUM, TORGUM LUB SCHOMBURG
W ILOŚCI NIE MNIJSZEJ NIŻ 3,0 kg/m²**

Nazwa rysunku:					Nr rysunku:
STUDNIA POŁĄCZENIOWA TYPOWA					14
Temat:					Skala:
Dokumentacja projektowo-techniczna sieci wodociągowej i sieci kanalizacji sanitarnej w m. Opatów ul. Partyzantów, ul. Słowackiego, ul. Okalińska					bez skali
Projektował:					Stadium:
mgr inż. G. PUCHAŁA	INSTAL.	Nr upr.: KL-28/2002	Podpis:	Data: 06.2009r.	PB/PW
Sprawdziła:					StoMM Kielce ul. Górna 19a
mgr inż. A. PUCHAŁA	INSTAL.	SWK/53/P005/05		06.2009r.	