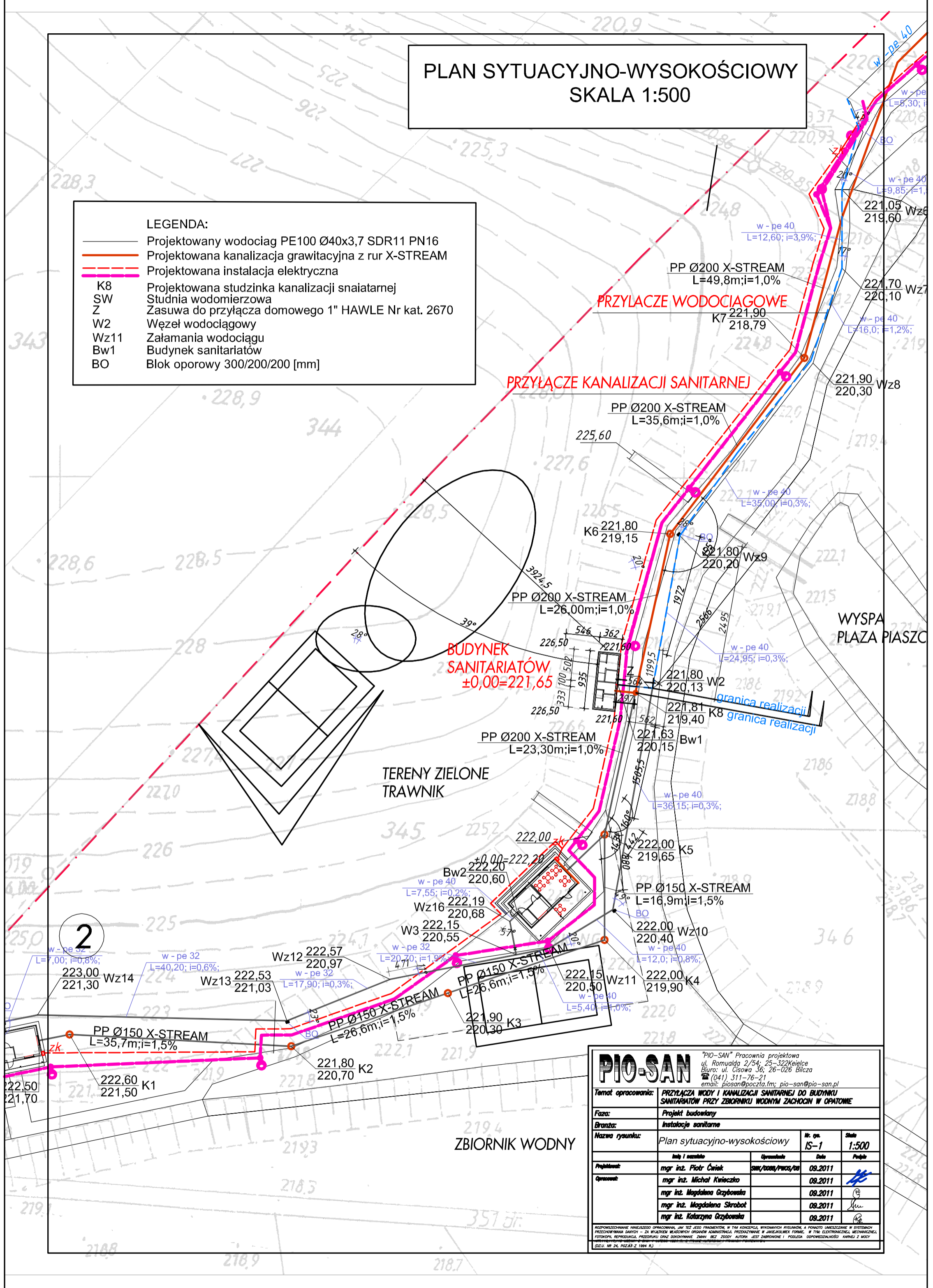


PLAN SYTUACYJNO-WYSOKOŚCIOWY SKALA 1:500

LEGENDA:

- Projektowany wodociąg PE100 Ø40x3,7 SDR11 PN16
- Projektowana kanalizacja grawitacyjna z rur X-STREAM
- Projektowana instalacja elektryczna
- K8 Projektowana studzinka kanalizacji snaiatarnej
- SW Studnia wodomierzowa
- Z Zasuwa do przyłącza domowego 1" HAWLE Nr kat. 2670
- W2 Węzeł wodociągowy
- Wz11 Załamania wodociągu
- Bw1 Budynek sanitariatów
- BO Blok oporowy 300/200/200 [mm]



PIO-SAN				
"PIO-SAN" Pracownia projektowa ul. Romualda 2/54; 25-322Kejelce Biuro: ul. Cisowa 36; 26-026 Bilcza tel: (041) 311-76-21 email: piosan@poczta.fm; pio-san@pio-san.pl				
Temat opracowania:		PRZYŁĄCZA WODY I KANALIZACJI SANITARNEJ DO BUDYNKU SANITARIATÓW PRZY ZBIORNIKU WODNYM ZACHODNIE W OPATOWIE		
Faza:		Projekt budowlany		
Branża:		Instalacje sanitarne		
Nazwa rysunku:		Plan sytuacyjno-wysokościowy		Nr. op. IS-1
Projektant:		mgr inż. Piotr Cwiak	Uprawnienie SWK/0008/PKCS/08	Data 09.2011
Opracował:		mgr inż. Michał Kwiecisko		09.2011
		mgr inż. Magdalena Grzybowska		09.2011
		mgr inż. Magdalena Srobat		09.2011
		mgr inż. Katarzyna Grzybowska		09.2011
<small>ODPOWIEDZIALNOŚĆ NINIEJSZEGO OPACZNIENIA, JAK IZ JEJZD FRAGMENTOW, W TYM KONCEPCJA, WYKONANYCH RYSUNKÓW, A PONADTO UMIESZCZENIE W SYSTEMACH PRZEDKONTOBNI DANYCH - ZA WYKAZEM WŁASNOŚCI ORGANÓW ADMINISTRACJI PRZEDSTAWIENIE W JAKIEKOLWIEK FORMIE, W TYM ELEKTRONICZNEJ, MECHANICZNEJ, FOTOKOPII, REPRODUKACJA, PRZEKAZANIE ORAZ DOKONYWANIE ZMIAN BEZ ZGODY AUTORA JEST ZABRONIONE I PODLEGA ODPOWIEDZIALNOŚCI KARNEJ Z MOCY (DZ.U. NR 24, POZ.23 Z 1994 R.)</small>				