

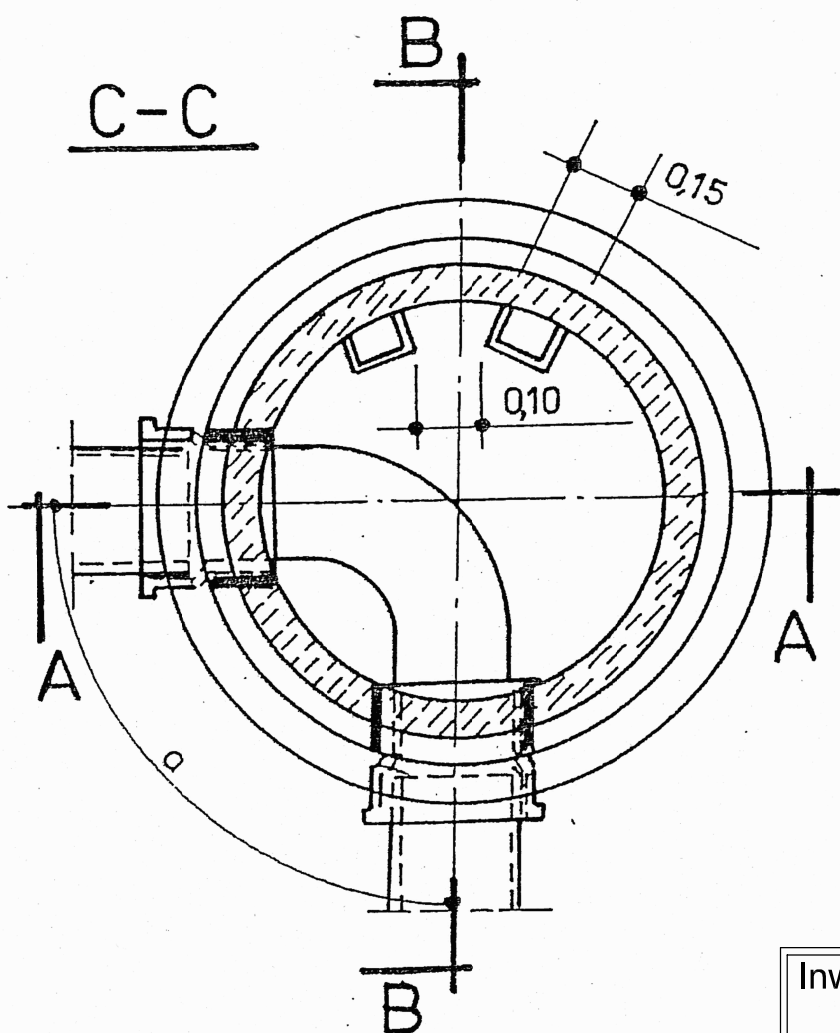
Opis :

1. Właz żeliwny
2. Płyta nastudzienna żelbetowa
3. Kręgi betonowe
4. Cegła kanalizacyjna
5. Płyta fundamentowa
6. Beton chudy
7. Uszczelnienie (zaprawa cementowa)
8. Adaptor
9. Uszczelka poliuretanowa adaptora
10. Stopnie włazowe żeliwne

Uwaga :

h [m] i d [m] - zgodnie z profilem przykanalika
 D [m] - dla $d = 1,20$ $D = 1,90$
 - dla $d = 1,00$ $D = 1,70$

$\alpha = 90 \div 180^\circ$



Inwestor Gmina Opatów PL. Obrońców Pokoju 34 27 - 500 Opatów		Skala	
Temat Budynek szaletu miejskiego STUDNIA REWIZYJNA DN 1000 Opatów ul. Partyzantów dz. nr 751			
Branża	Projektant	Uprawnienia	Nr rys. 6i
Sanit.	Andrzej Zielonka	162/83,257,8/93	Data
Sanit.	Grzegorz Domagalski	SWK/0038/PWOS/10	Podpis