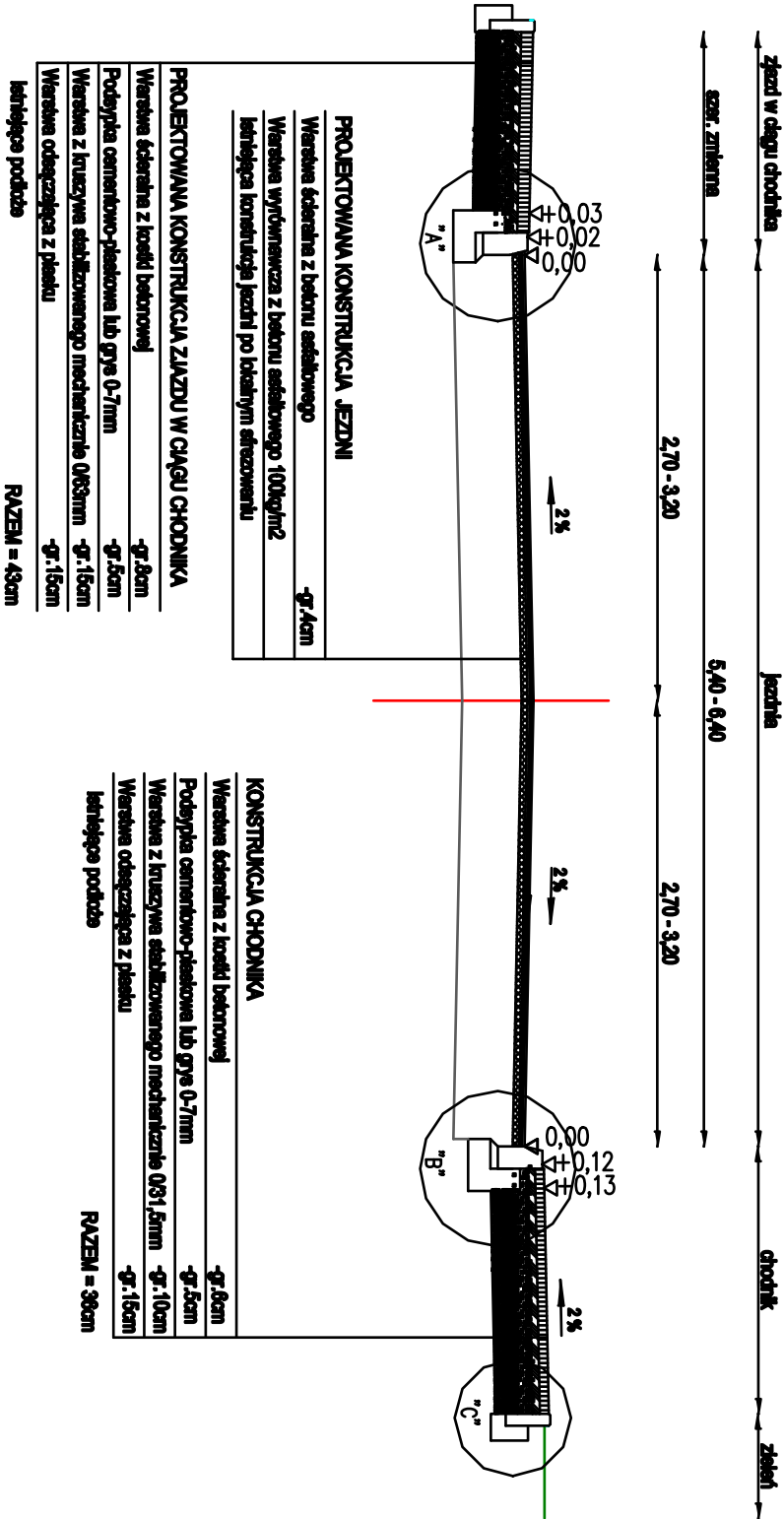


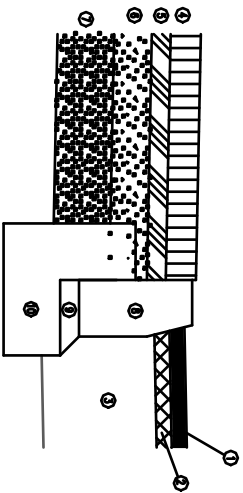
PRZEKRÓJ KONSTRUKCYJNY

Skala 1:50



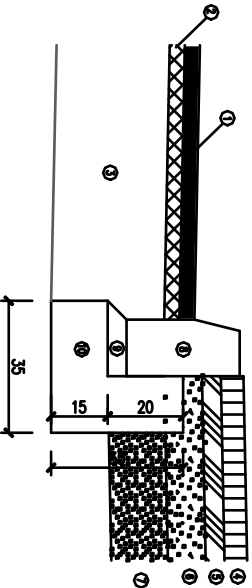
SZCZEGÓŁ "A"

Skala 1:20



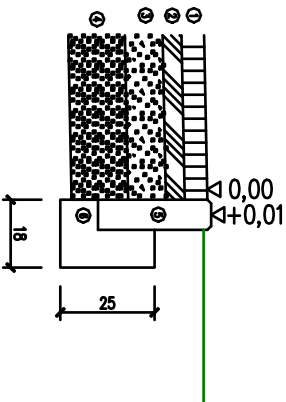
SZCZEGÓŁ "B"

Skala 1:20



SZCZEGÓŁ "C"

Skala 1:20



- LEGENDA:**
- Warstwa ścieralna z betonu asfaltowego
 - Warstwa wyrównawcza z betonu asfaltowego
 - Isotopowa konstrukcja jezdni
 - Betonowa kostka brukowa
 - Podgrypka cementowo-pleśkowa lub gryse 0-7mm
 - Warstwa z kruczyna stabilizowanego mechanicznie 0/31,5mm
 - Warstwa odciążająca z pleśku
 - Krawężnik betonowy 15x30cm
 - Podgrypka cementowo-pleśkowa
 - Ławka betonowa z betonu C8/10

- LEGENDA:**
- Betonowa kostka brukowa
 - Podgrypka cementowo-pleśkowa lub gryse 0-7mm
 - Warstwa z kruczyna stabilizowanego mechanicznie 0/31,5
 - Warstwa odciążająca z pleśku
 - Obrazka betonowa 8x30cm
 - Ławka betonowa z betonu C8/10

Zadawca projektu:		Investor:
Wojciech Dryś - OBSŁUGA INWESTYCJI DROGOWYCH ul. Al. Warszawska 168; 39-400 Tarnobrzeg fax.(15) 823 41 89; e-mail: wojciechdryś@poczta.fm		Gmina Opolew
Nazwa inwestycji: Modernizacja i przebudowa drogi gminnej w miejscowości Opolew - ul.Amni Krajowej		Stadium: Projekt Budowlany
Nazwa wykonawcy:		Data:
PRZEKRÓJ KONSTRUKCYJNY		03.2014
BRANŻA:		Skala:
DROGOWA		1:50
Projektant:	mgr inż. Tadeusz Żak upr. nr 1674/Tbg/03	Nr rysunku
Sprawdzający:	mgr inż. Zbigniew Kotowski upr. nr 1654/Tbg/04	
Opiniowali:	mgr inż. Wojciech Dryś	
		3